



## COLEGIO ALAS-SEMANA 3

### Percepción vs variables

A lo largo de los años, como se pueden dar cuenta el ambiente que nos rodea fue variando y muy cambiante, esto fue presenciado por gran parte de la población con las cuales compartimos una encuesta para saber que opinan al respecto.

Al pasar de los años, las personas encuestadas perciben como nosotros que la contaminación afectó al aire y al agua a comparación del pasado. También, se considera un porcentaje más elevado de precipitaciones si lo comparamos con la actualidad.

Por otra parte, otro punto a tener en cuenta es que las personas perciben que los inviernos eran mucho más fríos ya que la intensidad del sol disminuyó notablemente, debido al cambio climático que afecta en la potencia de los rayos del sol.

### Relación entre urbanización y cambio climático

#### Comparación de densidad de población

Tabla

AÑO	HABITANTES	HOGARES
1991	16.096	5260
2001	15.167	5324
2010	15.266	5874

Según la tabla podemos observar que entre el período de años 1991-2001 se produce una leve disminución de la densidad demográfica de nuestro lugar de origen acompañado de un leve aumento de hogares debido al incremento de la construcción de viviendas ( tipo duplex) que ocasionaron el incremento en el consumo de energía y servicios. Esto también generó consecuencias en la planificación urbana ya que generó una reducción considerable en el porcentaje de árboles debido a que los eliminaban de las veredas para poder generar espacios de entrada para vehículos de esas viviendas.

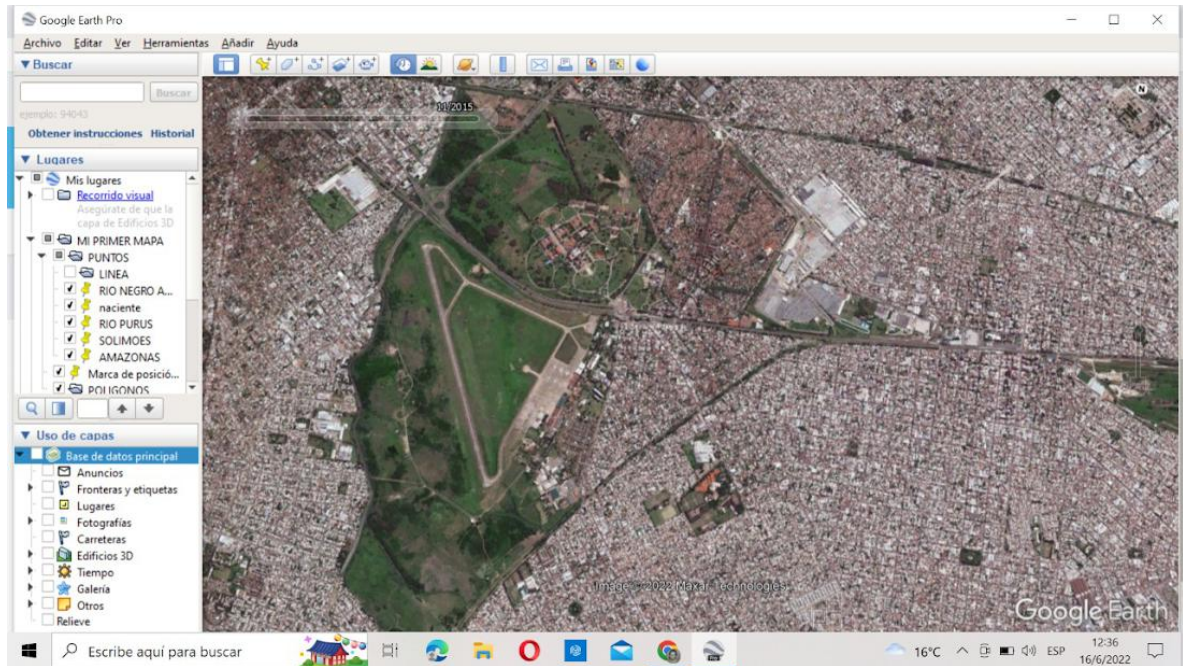
Entre los períodos 2001-2010 se observa un leve aumento de los habitantes acompañado de un incremento de hogares que continúan generando elevados niveles de contaminación en el aire urbano provocado por el incremento del uso de los automóviles y que también se relaciona con la contaminación sonora

Observando el mapa interactivo con cambios de población figura Buenos Aires y se percibe que la variación en la densidad de población hasta 2035 va en aumento provocando el incremento de la población en las áreas urbanas. Esta interacción generará modificaciones en

el entorno a través del consumo de energía , agua, alimentos y tierra. El ambiente urbano contaminado afectará la salud y la calidad de vida de la población

## Cambios en las superficies construidas

1984



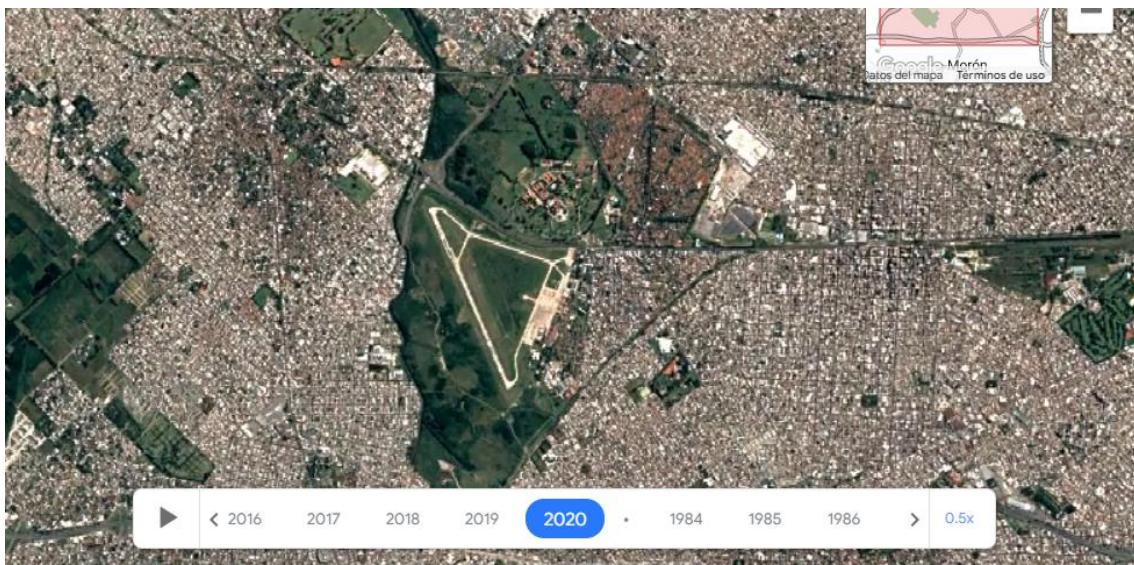
2001



2015



**2020**



La relación que observamos al analizar lo construido y las áreas naturales es que con el correr de los años fue aumentado la construcción de viviendas y en consecuencia se redujo las áreas de espacios verdes de nuestro lugar de origen.

Si bien en las capturas realizadas no se pueden observar dichos cambios con mucho detalle, pudimos acceder a realizar consultas con una ONG de nuestro barrio que viene trabajando arduamente en los últimos años en la protección del ambiente de nuestra localidad dado que el objetivo es declararlo Patrimonio Urbano y Ambiental

Nos señalaron que como el objetivo es no perder la esencia por causas de construcciones excesivas o abusivas y la indiscriminada tala de árboles nos aclararon que la conservación “dependerá de nuestro esfuerzo y de una protección normativa, municipal y/o provincial, que impida su desnaturalización por un excesivo espíritu de lucro”. Nos contaron que la Comisión Nacional de Monumentos, de Lugares y de Bienes Históricos el día 25 de julio de 2018 ya había declarado Área Urbana Histórica Nacional a Ciudad Jardín Lomas del Palomar y que ahora

esperaban que el HCD “reconozca los valores especiales de la ciudad y se sume aprobando el pedido presentado oportunamente por un grupo de vecinos”.