

Concurso: Ciudad del Futuro Science Bits

Colegio: E.E.S.O.P.I N° 3178 – Gálvez, Santa Fe, Argentina

Estudiantes:

BADIO, IGNACIO

BERTANI, PILAR

BERTELLO, ANGELES

EPIFANI, PILAR

LAPASSINI, VICTORIA

MELAGRANI, AGUSTÍN

ORNELLA, ESMERALDA

PICCOLI, PAOLO

VIRZI, SANTINO

Consignas de la Semana 3:

1. Percepción vs. Variables:

Como primera consigna, los invitamos a comparar los resultados de la encuesta para su lugar de origen en caso que los tengan, o, de otra forma, los resultados globales, en relación con la comparación de las variables que han podido investigar. ¿Hay diferencias? ¿Cómo se pueden explicar las sensaciones de las personas que respondieron la encuesta?

Al analizar los resultados de las encuestas podemos decir que: el 57 por ciento de los encuestados de la ciudad opina que los inviernos eran más fríos. Esto concuerda con lo investigado la semana pasada al respecto de la variable temperatura, ya que ésta era inferior en años anteriores. Por otro lado, también la percepción de la gente acerca de la temperatura más baja en el verano coincide con lo investigado (solo el 9 por ciento opina que los veranos eran más calurosos).

El 45 por ciento considera que llovía más, lo cual es coincidente con el aumento de las sequías informado anteriormente. Solo el dos por ciento dice que llovía menos.

Hay variables que no fueron investigadas como la contaminación del aire y del agua, daños ocasionados por el sol, por lo cual no podemos opinar sobre si la percepción de la gente es correcta. Aunque consideremos que están en lo cierto.

De acuerdo al contexto de la localidad, no podemos decir que había o no más playas porque no hay en la zona; pero en las tareas que siguen podremos afirmar que es cierto que había más espacios verdes.

2. Relación entre urbanización y cambio climático:

Como es lógico, los cambios en la superficie construida y el consiguiente deterioro de los espacios naturales utilizados para esas construcciones pueden llegar a tener alguna influencia sobre el cambio en el clima en una región determinada. En esta sección vamos a estudiar la relación entre urbanización y cambio climático.

Lo leído en las páginas sugeridas puede resumirse en algunas ideas: las personas que viven en zonas rurales contaminan mucho menos que en las zonas urbanas, por el uso del agua, la energía. A mayor densidad poblacional, mayor contaminación y aporte al cambio climático.

3. Comparación de densidad de población:

Investigar, para el lugar de origen de cada escuela, cómo ha variado la densidad poblacional en ese período. Les pedimos que elaboren una tabla con esos valores y que formulen alguna conclusión al respecto.

En caso de estar la ciudad de origen de su escuela en esta estadística, investigar los valores y cómo se proyecta la variación en la densidad de población hasta los 2035. ¿Qué implicancias puede tener esto?



En el gráfico anterior, se muestra cómo la densidad de población de una de nuestras ciudades más cercanas (la capital provincial) aumenta y lo seguirá haciendo hasta el 2035.

En los primeros cuarenta años (de 1950 a 1990) se incrementó en la misma proporción que aumentará en los próximos 15 años (0,2/m)

Podemos aclarar que es una ciudad mucho más grande que la nuestra, pero en Gálvez también se observa un aumento de la densidad poblacional en relación similar a la anterior.

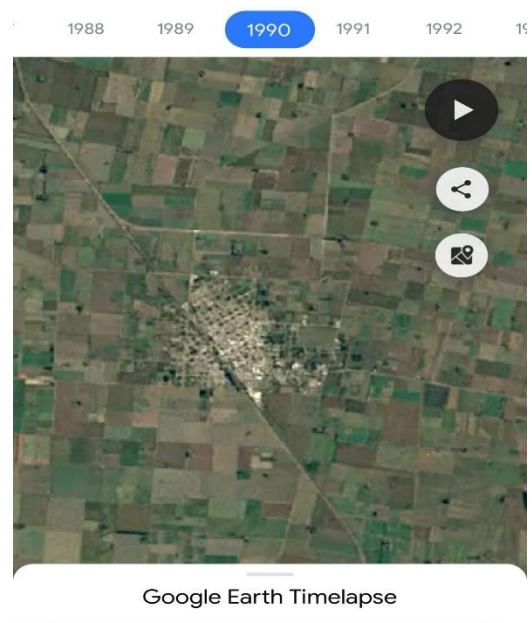
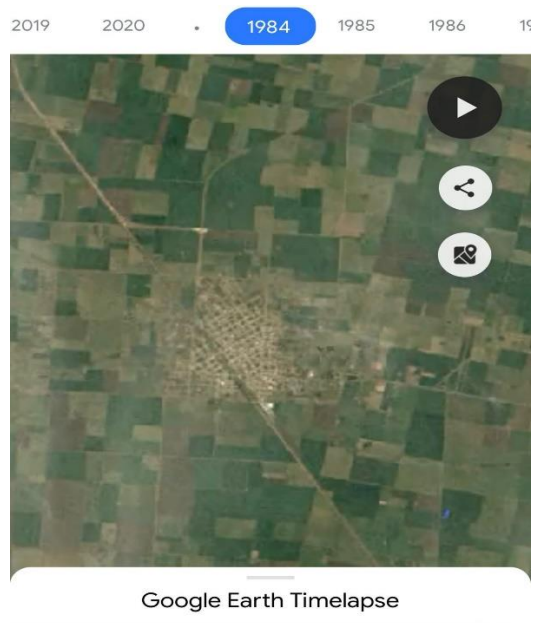
4. Cambios en las superficies construidas:

En esta consigna, nos proponemos investigar cómo fue variando nuestra zona de origen en ese lapso.

Les proponemos investigar y sacar conclusiones a partir de capturas de fotos correspondientes al lugar de origen de su escuela, desde 1984 hasta ahora, para ver cómo ha variado la proporción entre lo construido y las áreas naturales. Por favor incluir en el informe las capturas de las fotos de los años que consideren relevantes para el análisis y las conclusiones que hayan podido obtener de dicho estudio.

A continuación, agregamos capturas de fotos correspondientes a la ciudad de Gálvez en

distintos años desde 1984 a la actualidad (en cada foto se aclaran los años elegidos como relevantes).





En las imágenes se observa un claro aumento de las construcciones en la localidad, que avanzan sobre los espacios verdes, disminuyéndolos notablemente.