



CRAIGHOUSE
SCHOOL

CIUDADES DEL FUTURO



Comité Ambiental Craighouse 2022

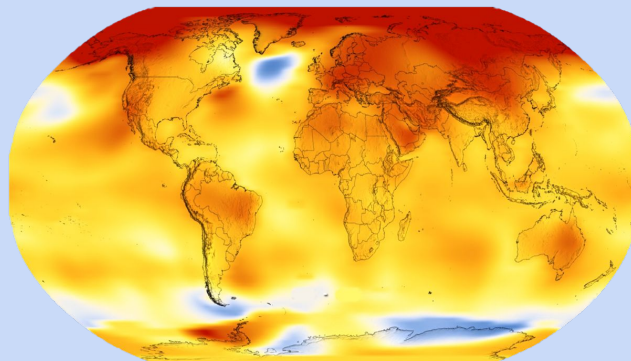
Consignas Semana 2:

1. Tendencias Globales

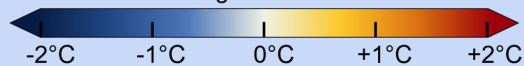
CONSIGNAS SEMANA 2

La temperatura promedio de la superficie del planeta ha aumentado aproximadamente 2,12 grados Fahrenheit (1,18 grados centígrados) desde finales del siglo XIX.

Temperature Change in the Last 50 Years



2014-2018 average vs 1951-1980 baseline



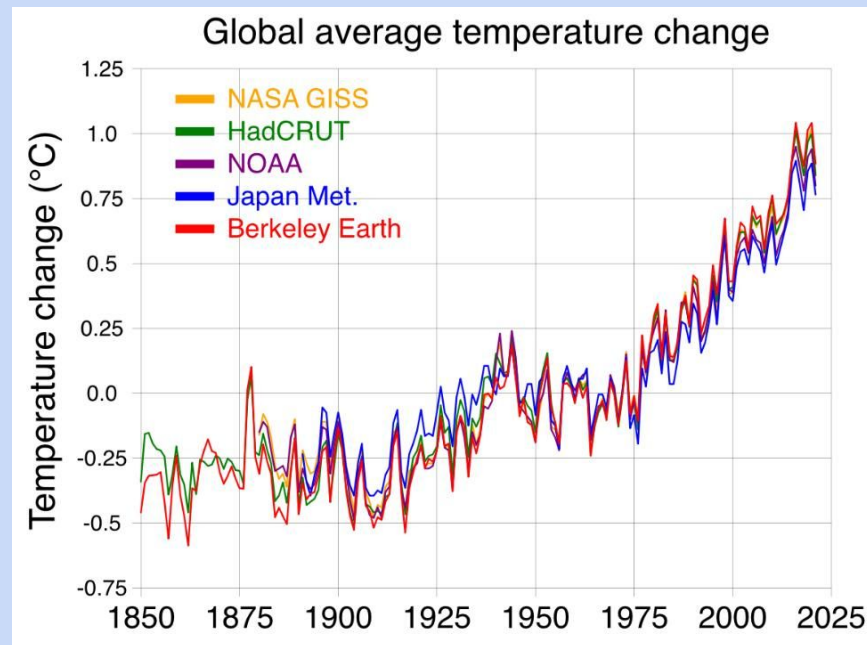
CONSIGNAS SEMANA 2



Un cambio impulsado en gran medida por el aumento de las emisiones de dióxido de carbono a la atmósfera y otras actividades humanas.

CONSIGNAS SEMANA 2

La mayor parte del calentamiento se produjo en los últimos 40 años, con los siete años más recientes siendo los más cálidos. Los años 2016 y 2020 están empatados por ser el año más cálido registrado



Consignas Semana 2:

2. Tendencias Locales

CHILE:

Escasez Hídrica

De acuerdo a un documento lanzado por la ONU este año, Chile está enfrentando graves problemas de escasez de agua, que inevitablemente llevará al racionamiento de esta en la capital.

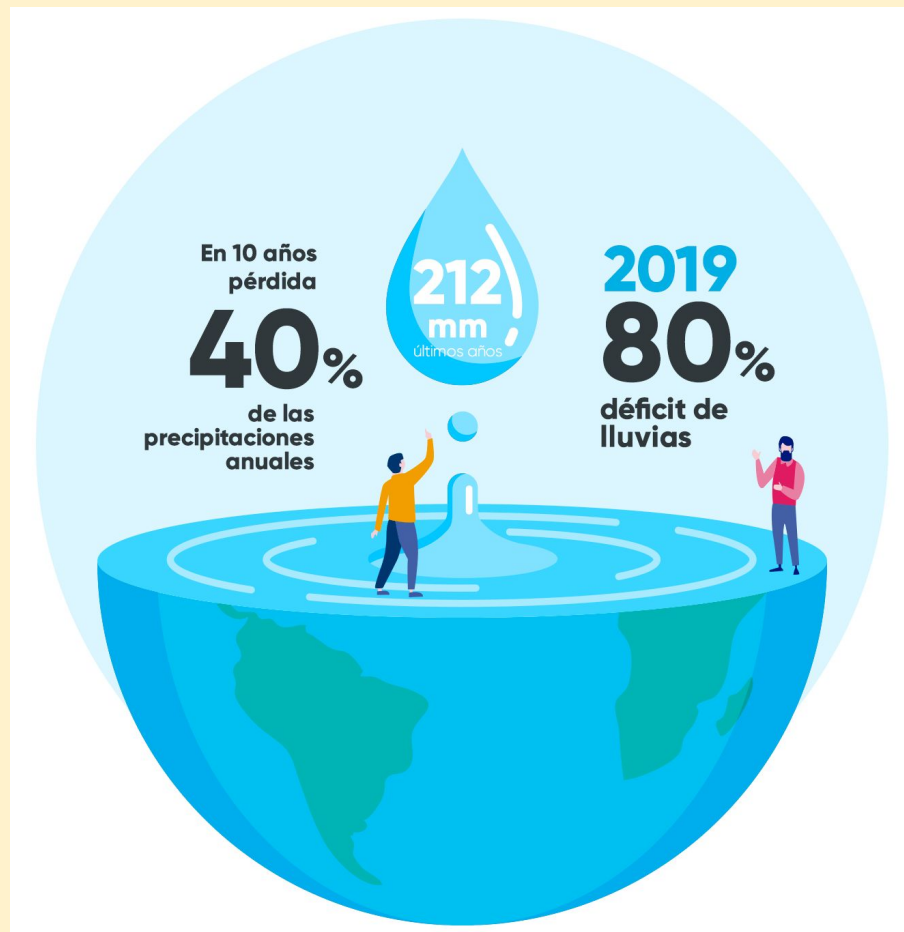
“el país tiene desafíos pendientes en la búsqueda de soluciones a la escasez hídrica la cual afecta, hace más de una década, sobre todo a la población más vulnerable”
(Naciones Unidas, 2021)



Escasez Hídrica:

Gran parte del agua del país se administra erróneamente, ya que la cultura hídrica del país no se responsabiliza del uso de esta.

Esto resulta en un uso excesivo de esta en actividades que no requieren de su uso, como por ejemplo, el riego de jardines municipales y privados con agua potable.



Video Escasez hídrica hecho por alumnas:



<https://drive.google.com/file/d/1jKYTqaQmVMb5K9KJ9F1wvfiFiJx05-SC/view?usp=sharing>

Consignas Semana 2:

3. Encuesta Cambio Climático

Conciencia sobre el cambio climático

Invitamos a los profesores de nuestra comunidad a responder la encuesta sobre su conciencia acerca del cambio climático. Cada respuesta es por parte de diferentes áreas del colegio, tales como matemáticas, lenguaje, historia y más.

Lo que más se puede observar de los resultados, es que a los profesores les llama más la atención la escasez de lluvia y el daño que provoca el sol en el ambiente.

¿Cuál de las siguientes frases considera que es cierta respecto al pasado? (Marcar todas las que correspondan) En mi experiencia, antes...

15 respuestas

