



*Liceo Aeronáutico Militar – Fuerza Aérea
Argentina*

Proyecto “Ciudad del Futuro”

Semana 3



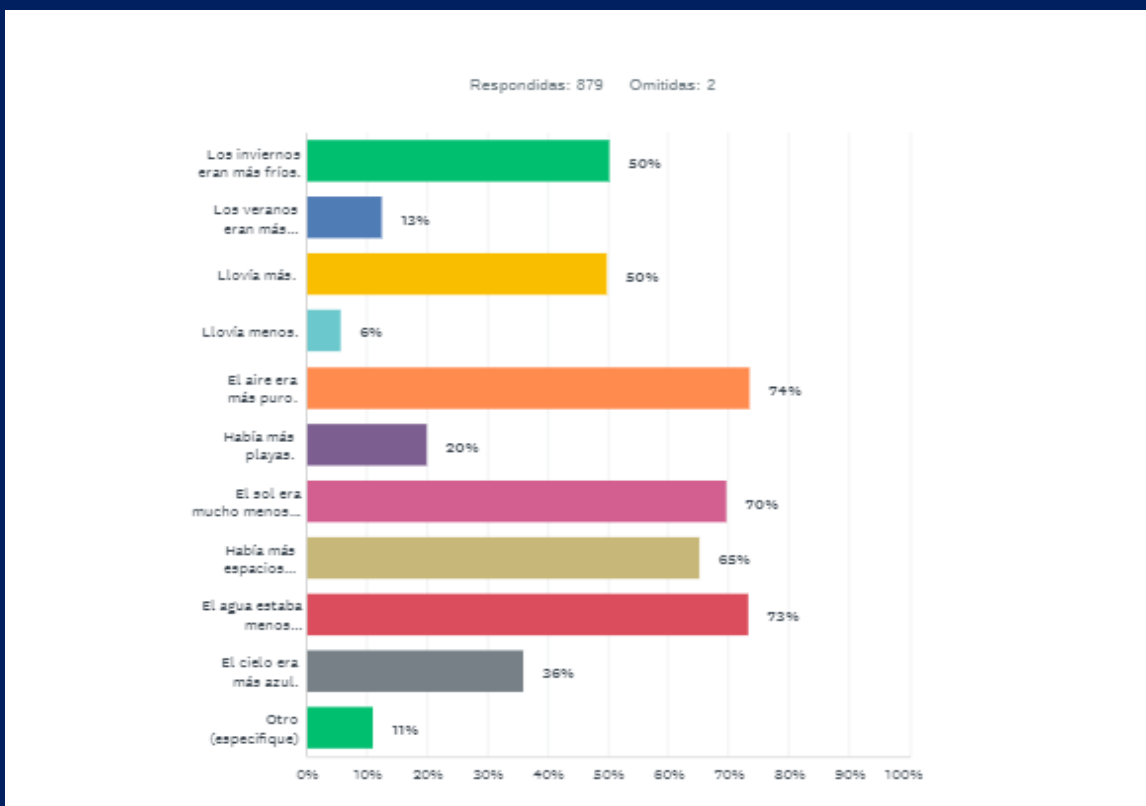


Consigna:

- Comparar los resultados de la encuesta para su lugar de origen en caso que los tengan, o, de otra forma, los resultados globales, en relación con la comparación de la variable que han podido investigar
- Investigar, para el lugar de origen de cada escuela, como ha variado la densidad poblacional en ese período. Les pedimos que elaboren una tabla con esos valores y que formulen alguna conclusión al respecto.
- capturas de fotos correspondientes al lugar de origen de su escuela, desde 1984 hasta ahora, para ver cómo ha variado la proporción entre lo construido y las áreas naturales. Por favor incluir en el informe las capturas de las fotos de los años que consideren relevantes para el análisis y las conclusiones que hayan podido obtener de dicho estudio

Viendo y considerando que:

Los resultados globales de la [encuesta de percepción](#) al día de la fecha son estos:





Mientras que los resultados de nuestra localidad sobre la misma encuesta son estos:



Llegamos a la conclusión de que ciertamente existen grandes diferencias entre las dos encuestas, creemos que esta disparidad se explica en base a que:

El aumento de las construcciones por **la urbanización es un factor altamente influyente** en la temperatura y las condiciones climáticas. Ya que, por ejemplo, las **construcciones de material, voluminosos edificios y barrios privados** alteran los vientos y atraen calor. Todas condiciones que recibe el ciudadano y que, con el pasar de los años los habitantes más longevos pueden compararnos. También, **el cordón industrial** de Rosario que se ha ido incrementando con el pasar de los años repercute sobre todo en el aire que respira la región. Asimismo, una parte de los habitantes de la localidad gozan un nivel socioeconómico alto, siendo menos vulnerable a las sensaciones térmicas gracias a su capacidad para acceder a sistemas de climatización.

Nuestra ciudad se ubica en la pampa húmeda, la cual suele tener grandes cantidades de agua a disposición de las personas que habitan en ella, además siendo esta en mayor parte apta para el consumo humano debido a que el río principal, el Paraná, tiene un gran caudal que evita que se concentren los contaminantes en el mismo

Nuestra localidad está ubicada en la región del acuífero guaraní, más precisamente en la zona directamente afectada por los Esteros del Iberá, el cual se inunda de manera intermitente, generando un acostumbramiento a los cambios de precipitaciones y humedad

Al ser una ciudad alejada de los polos industriales y cercana a el campo la misma disfruta de una buena calidad de aire



Gran parte de la ciudad tiene una gran cobertura de árboles, evitando la exposición al sol además de refrescar el ambiente, sin embargo, la misma se está expandiendo, haciendo que temporariamente se reduzcan los espacios verdes, cosa que la municipalidad se encarga de subsanar al constantemente plantar más árboles y delimitar más parques verdes en las nuevas extensiones

Una parte considerable de la población vive temporalmente en la ciudad, mayoritariamente los fines de semana y en el verano, debido a que acá se encuentran sus casas de verano.

Como se ha dicho antes, La ciudad de Funes está en constante crecimiento, así que como es un factor a considerar se procederá a exponer los datos recaudados del mismo para demostrar la variación de la densidad poblacional desde la fecha más cercana al año 1975 donde se haya hecho del censo nacional (1980), hasta la fecha más cercana al año 2015 donde se haya hecho del censo nacional (2010)

Según el Censo de 1980 en el Gran Rosario Vivían 967.301 personas ¹, y el 0.7% ³ que equivalía a 6771 personas vivía en Funes, Pero según el censo 2010 en el Gran Rosario residen 1.236.089 ² personas y el 1.9%³ que equivalía a 23.485 personas habitaba en Funes

Año	Poblacion Gran Rosario	% Poblacion Funes	Poblacion Funes
1980	967.301	0.7%	6771
2010	1.236.080	1.9%	23.485

Esto nos da un aumento del 352%, considerable seria decir poco, pero ¿a qué se debe esto? Principalmente a que Funes es una ciudad alejada y tranquila, que al mismo tiempo tiene un lado activo y competitivo, lo que la vuelve la ciudad indicada para muchos empresarios y personas con gran poder económico para invertir y alejarse de las grandes ciudades a la hora de elegir su lugar de residencia, también esto genera la necesidad de mano de obra, la cual es suplida por más personas que llegan a la ciudad en busca de trabajo.

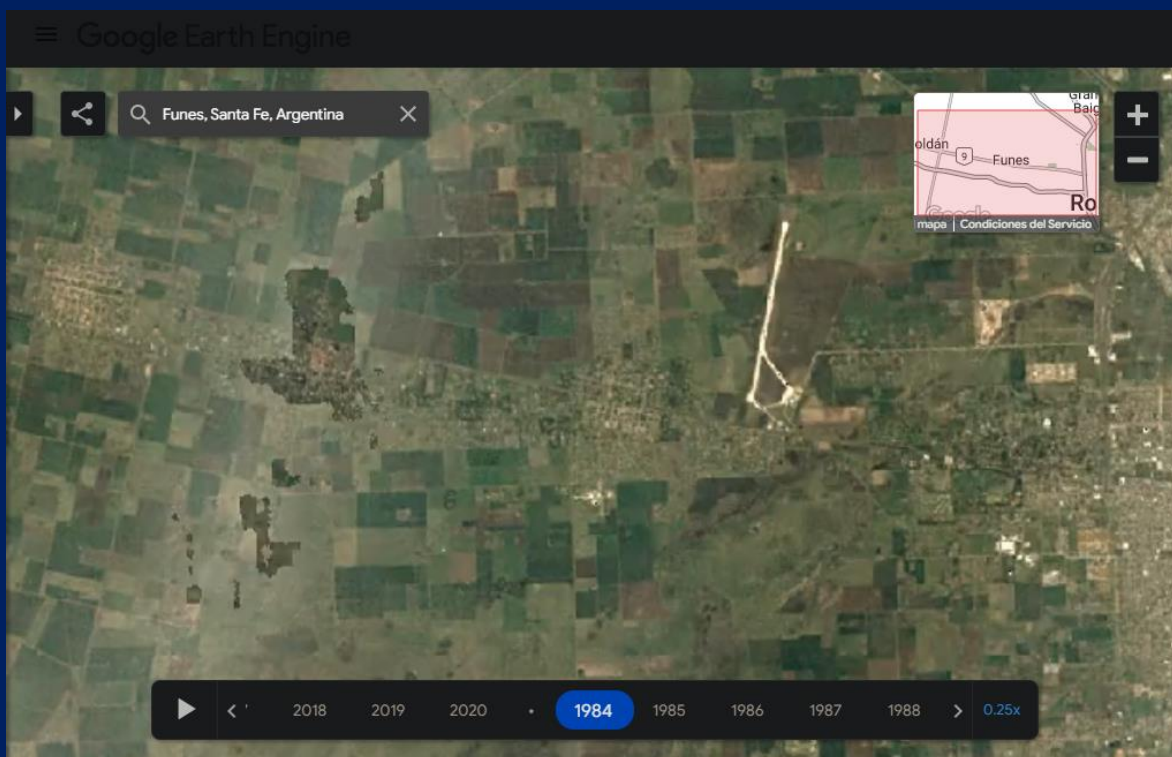
Esto se refleja en el avance de la construcción, pero conforme se lleva a cabo y se expande la ciudad, ¿se considera dejar espacios verdes para que la gente los pueda disfrutar?

Pues verdaderamente si, debido a que nuestra ciudad es del tipo residencial, se tiene como una máxima prioridad el confort de las personas que la habitan, siendo así que se considera muy importante la creación de espacios verdes en función al desarrollo de la ciudad, lo que lleva a cabo la

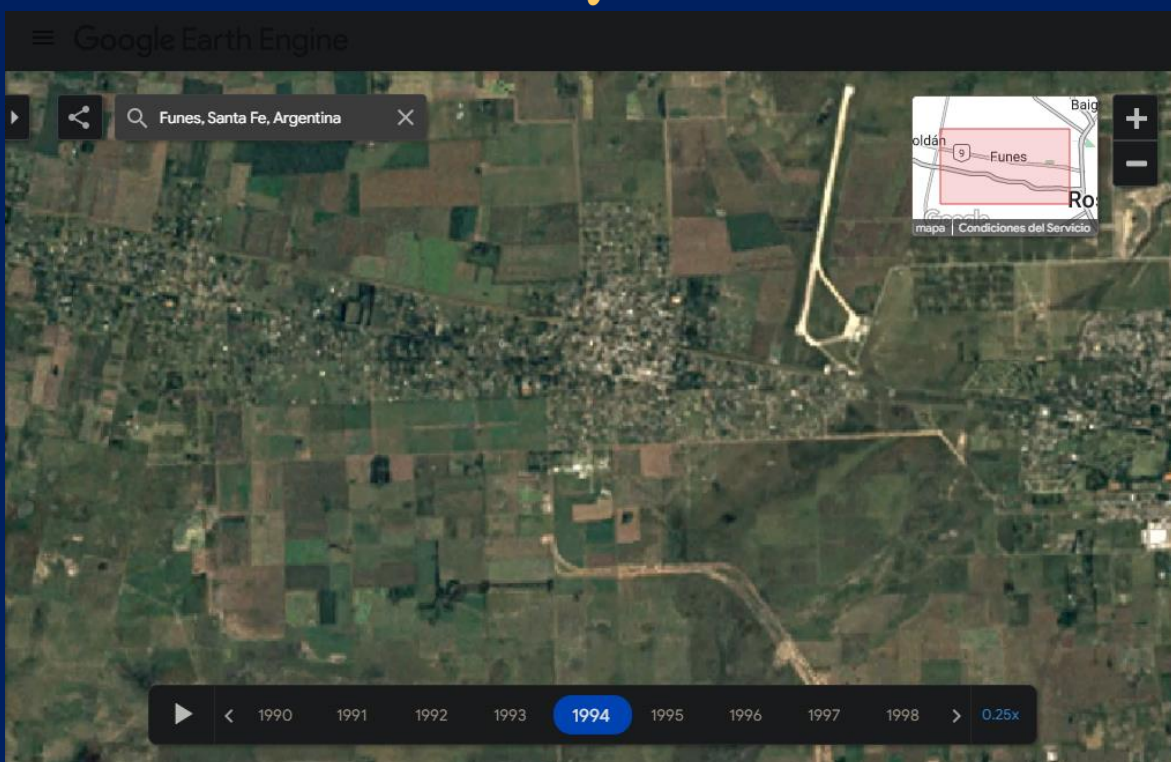


municipalidad, misma que controla el estado de más de 3700 árboles plantados últimamente junto con los 1000 que se van a plantar y los 7000 que al igual se planean colocar. También la municipalidad estima que en las 10000 Has de la ciudad de Funes hay aproximadamente más de 80000 árboles en vía pública y 2000 árboles en barrios privados gracias a convenios y/o guías a seguir de las urbanizaciones en torno al estudio del espacio ambiental. [4](#)

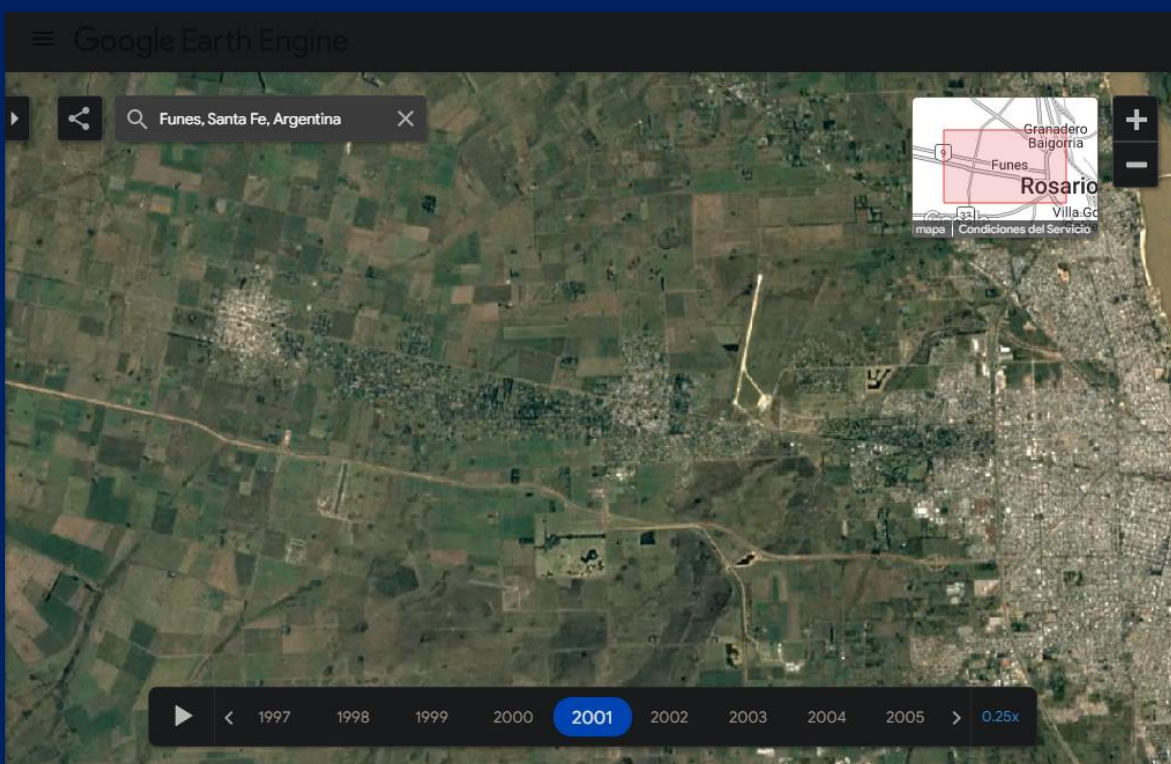
A continuación, se puede ver el avance de la urbanización desde un plano satelital de la ciudad de Funes



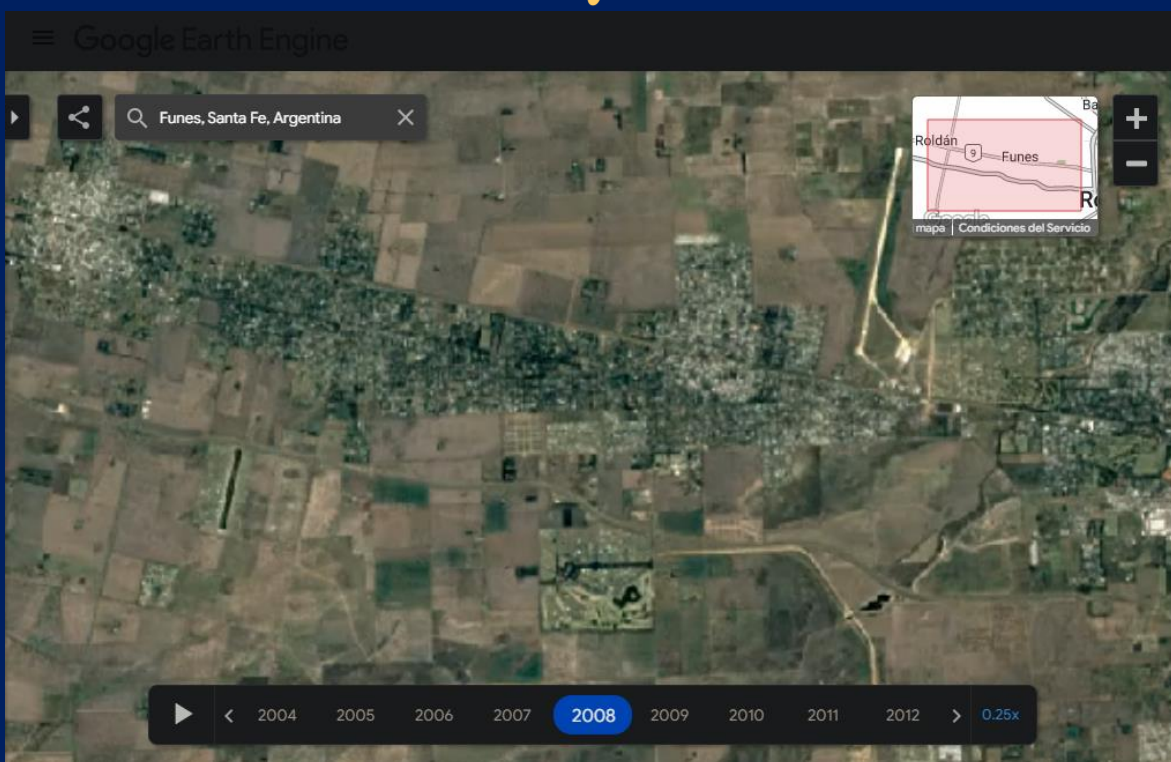
Se puede apreciar en este año como toda la ciudad tiene grandes espacios verdes



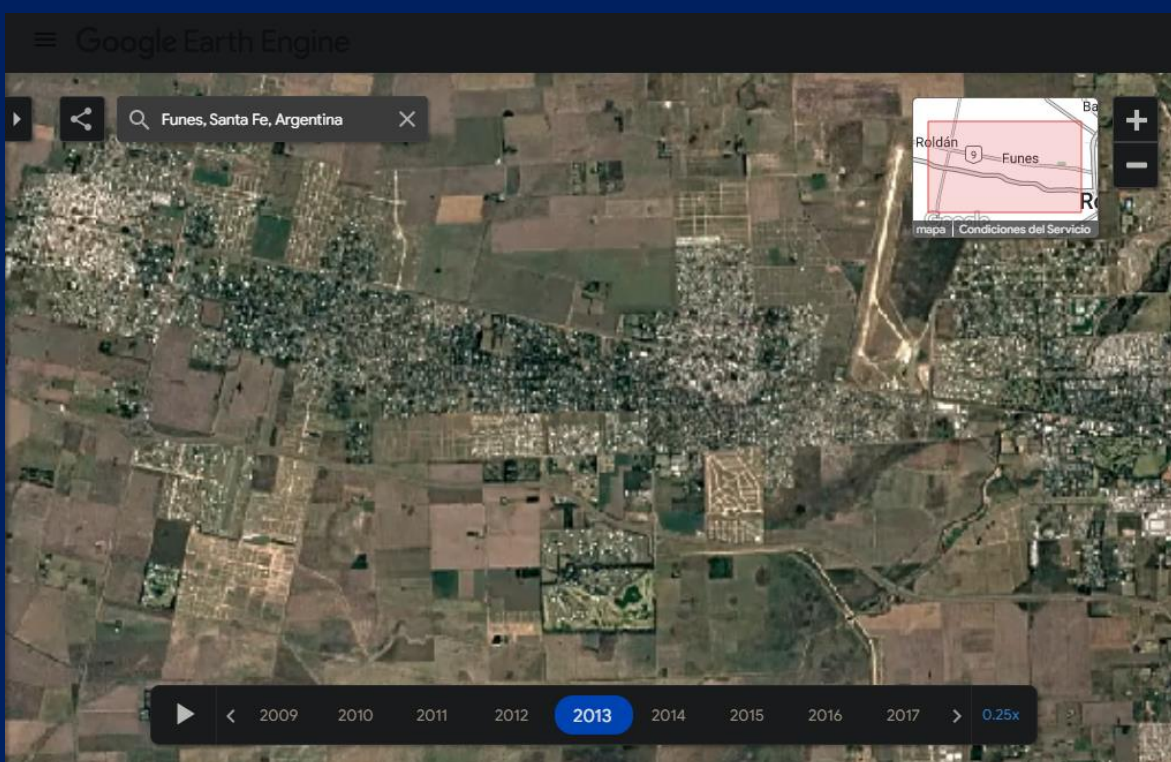
Con el inicio de la construcción de la Ruta Nacional 9 empieza a haber un mayor movimiento por Funes comenzando a expandirse la misma



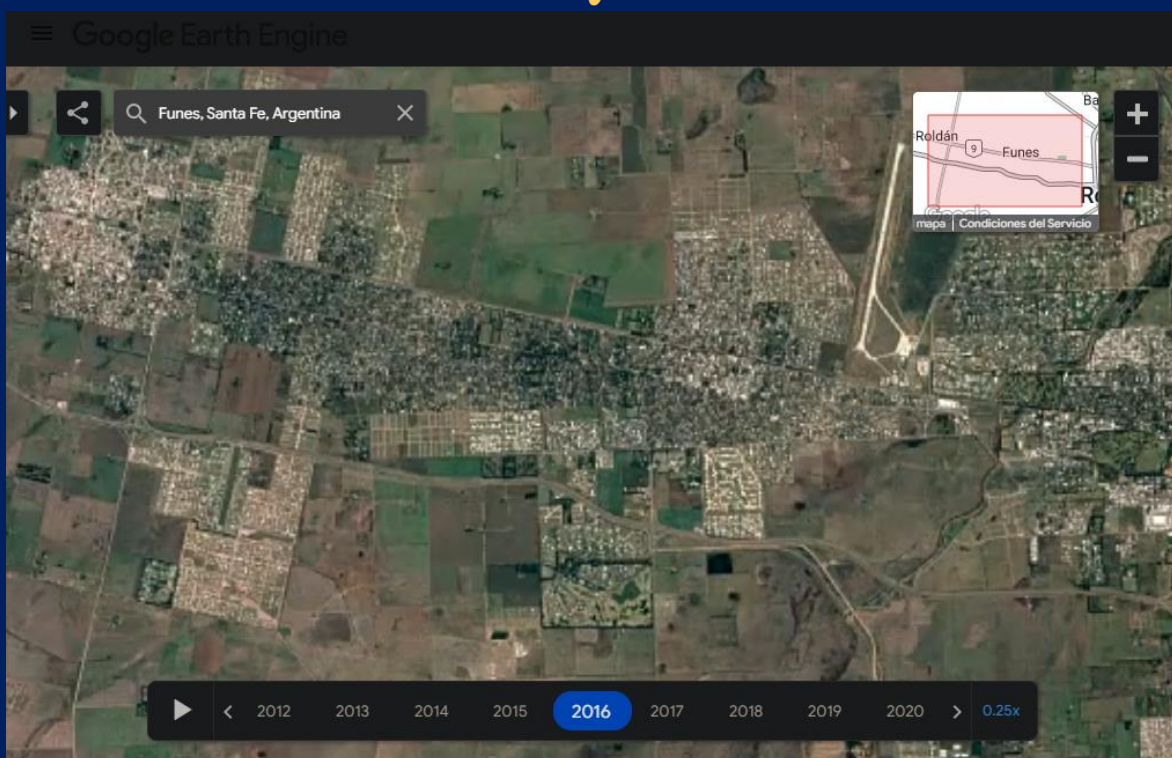
Al completarse la obra Funes dispone de un flujo de gente mucho mayor y así mismo de un camino rápido para comunicarse con otras ciudades, por esto aumenta la urbanización



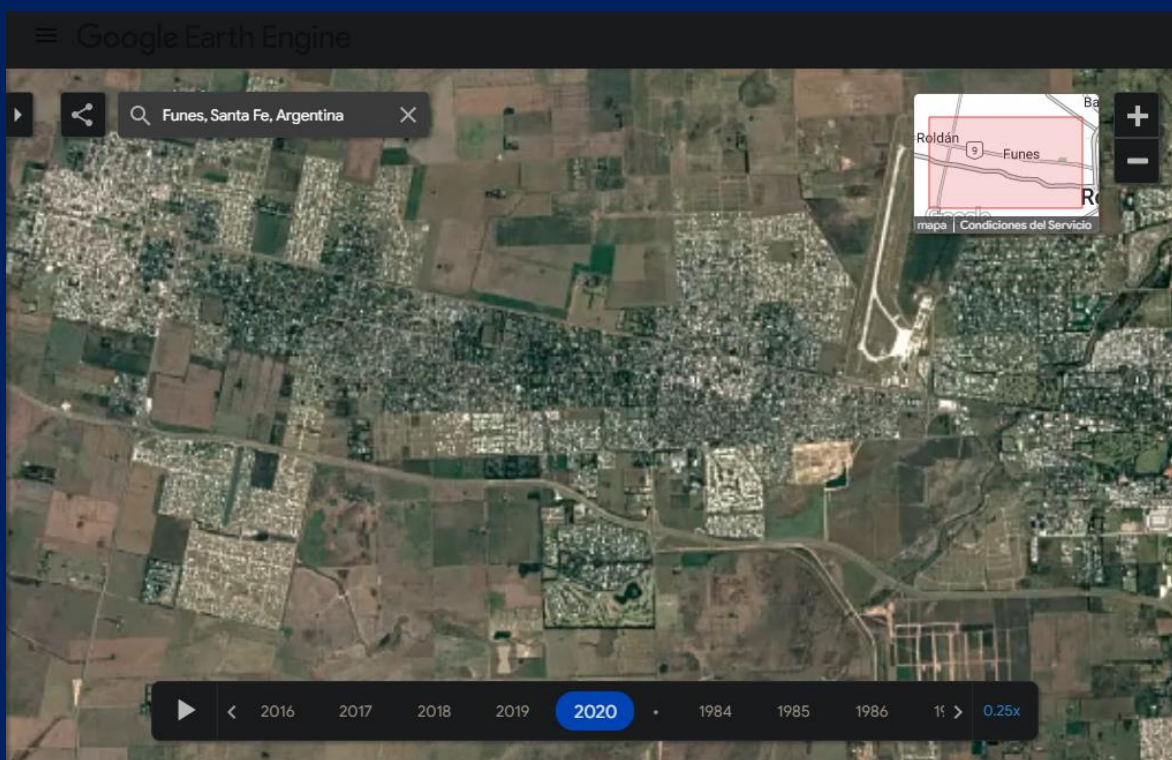
Con la mayor cantidad de gente aumenta el caudal y las inversiones, por lo tanto, el número de barrios cerrados y barrios crece en numero



Sigue la tendencia a aumentar los barrios gracias al crecimiento de Funes, respetando los espacios verdes



Sigue la tendencia a aumentar los barrios gracias al crecimiento de Funes, respetando los espacios verdes



Y hasta años más recientes vemos que la tendencia continua gracias al accionar de la municipalidad la cual prioriza el bienestar público.



Encuesta de percepción

¿Cuál de las siguientes frases considera que es cierta respecto al pasado?

En mi experiencia, antes:

- Los inviernos eran más fríos. (6 personas dijeron que sí)
- Los veranos eran más calurosos. (2 personas dijeron que sí)
- Llovía más. (12 personas dijeron que sí)
- Llovía menos. (3 personas dijeron que sí)
- El aire era más puro. (12 personas dijeron que sí)
- Había más playas. (0 personas dijeron que sí)
- El sol era mucho menos dañino. (9 personas dijeron que sí)
- Había más espacios verdes. (16 personas dijeron que sí)
- El agua estaba menos contaminada. (16 personas dijeron que sí)
- El cielo era más azul. (4 personas dijeron que sí)

Respuestas proporcionadas por 14 familias entrevistadas y dos funcionarios locales, Federico Stella, Secretario de Medio Ambiente de la ciudad de Funes y Adrián Arquiola, Astrónomo y encargado de la Estación Meteorológica de la ciudad de Funes.

Para finalizar, exponemos una galería de fotografías de partes de la ciudad en su antigüedad comparadas con el presente:



**Uno de los primeros negocios
“grandes” en lo que sería el centro
de Funes**



Mismo negocio, muchos años después



Comisaria N23, Funes 2000



Comisaria N23, Funes 2020



*Entrada Liceo
Aeronáutico
Militar, Funes 1980*



*Entrada Liceo Aeronáutico
militar, Funes 2014*





Fuentes:

1. <https://biblioteca.indec.gob.ar/bases/minde/1c1980e3.pdf>
2. <http://www.justiciasantafe.gov.ar/ESTADISTICAS/2018/I-1-3-Circuitos.pdf>
3. <https://www.santafe.gov.ar/index.php/web/content/download/179264/876067/version/1/file/Gran+Rosario.pdf>
4. Entrevista a Federico Stella Secretario de Medio Ambiente de la ciudad de Funes